



ACR+

Dublin City Council
Comhairle Cathrach Bhaile Átha Cliath

Conférence internationale de l'ACR+ sur la gestion des déchets

Facturation du coût de la gestion des déchets à Liège

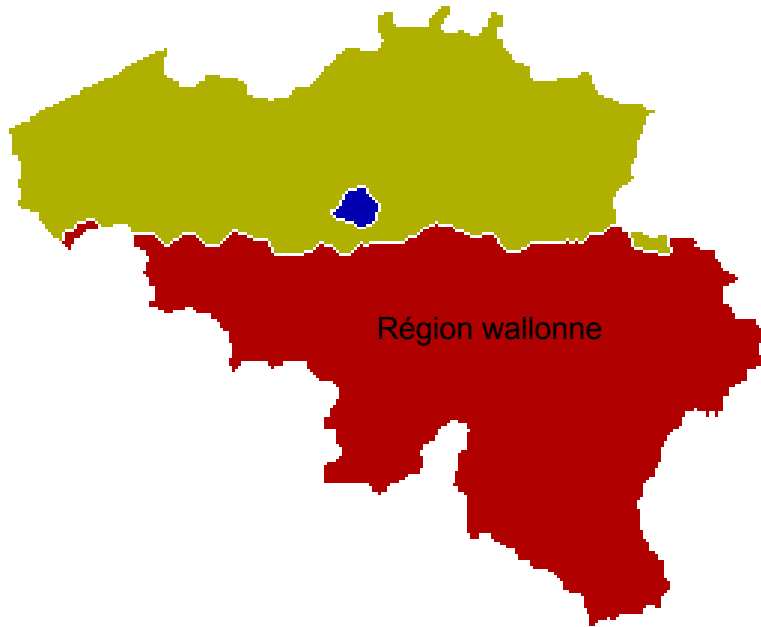


Roger Crouchs Directeur général

Facturation du coût de la gestion des déchets à Liège

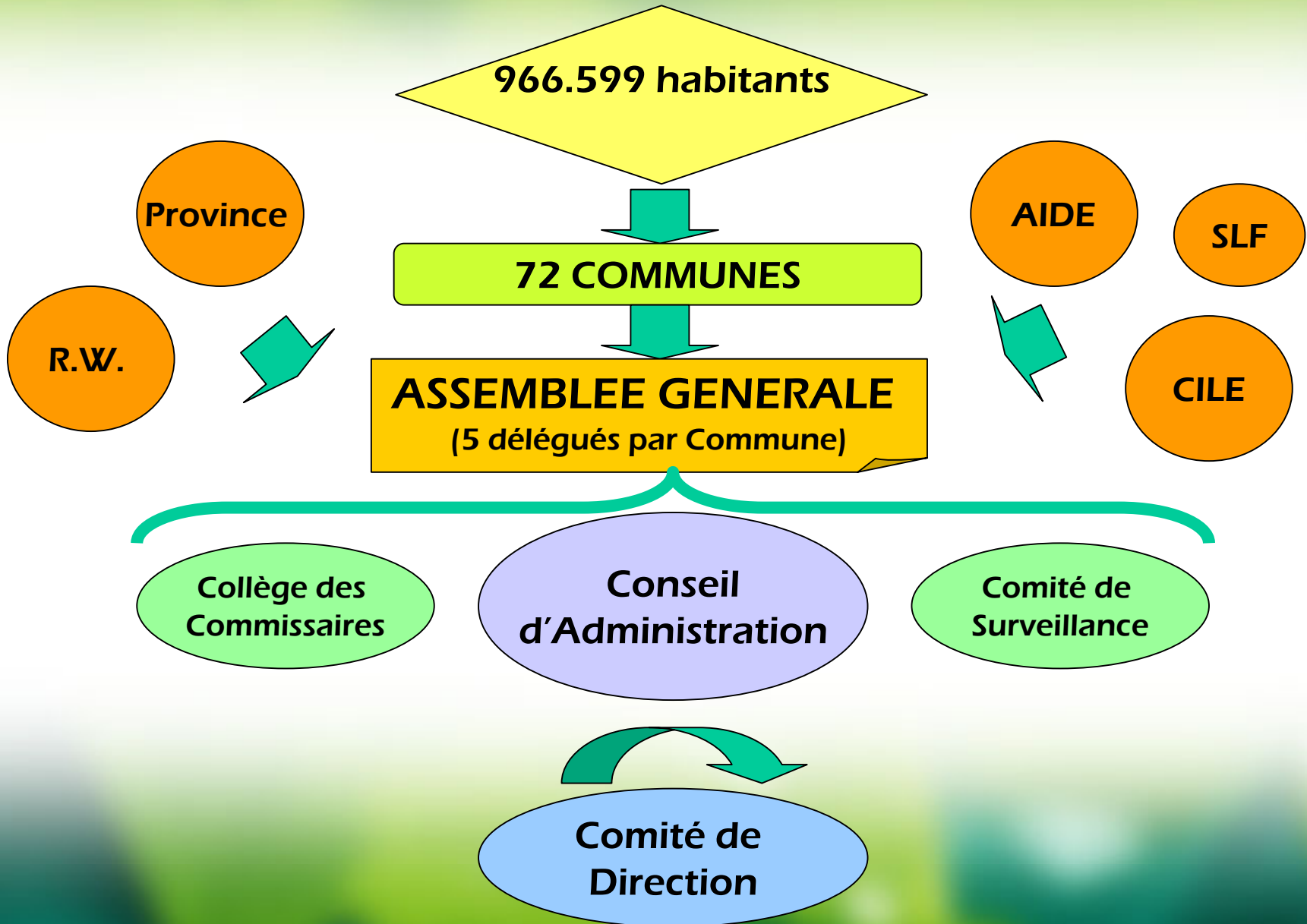
- Introduction
- L'organisation de la collecte et du traitement des déchets + les opérateurs
- Leur financement

LES INTERCOMMUNALES DE TRAITEMENT DES DÉCHETS EN RÉGION WALLONNE



9 Intercommunales - 3.381.000 Habitants

Fonctionnement de l'Intercommunale Intradel



Plan stratégique à l'horizon 2009 et plan stratégique annuel

CRITÈRES DE GESTION

- La prévention (et la réutilisation)
- Le recyclage (et le compostage à domicile)
- La valorisation maximale
- L'élimination sans danger du résidu ultime

OBJECTIFS 2009 :

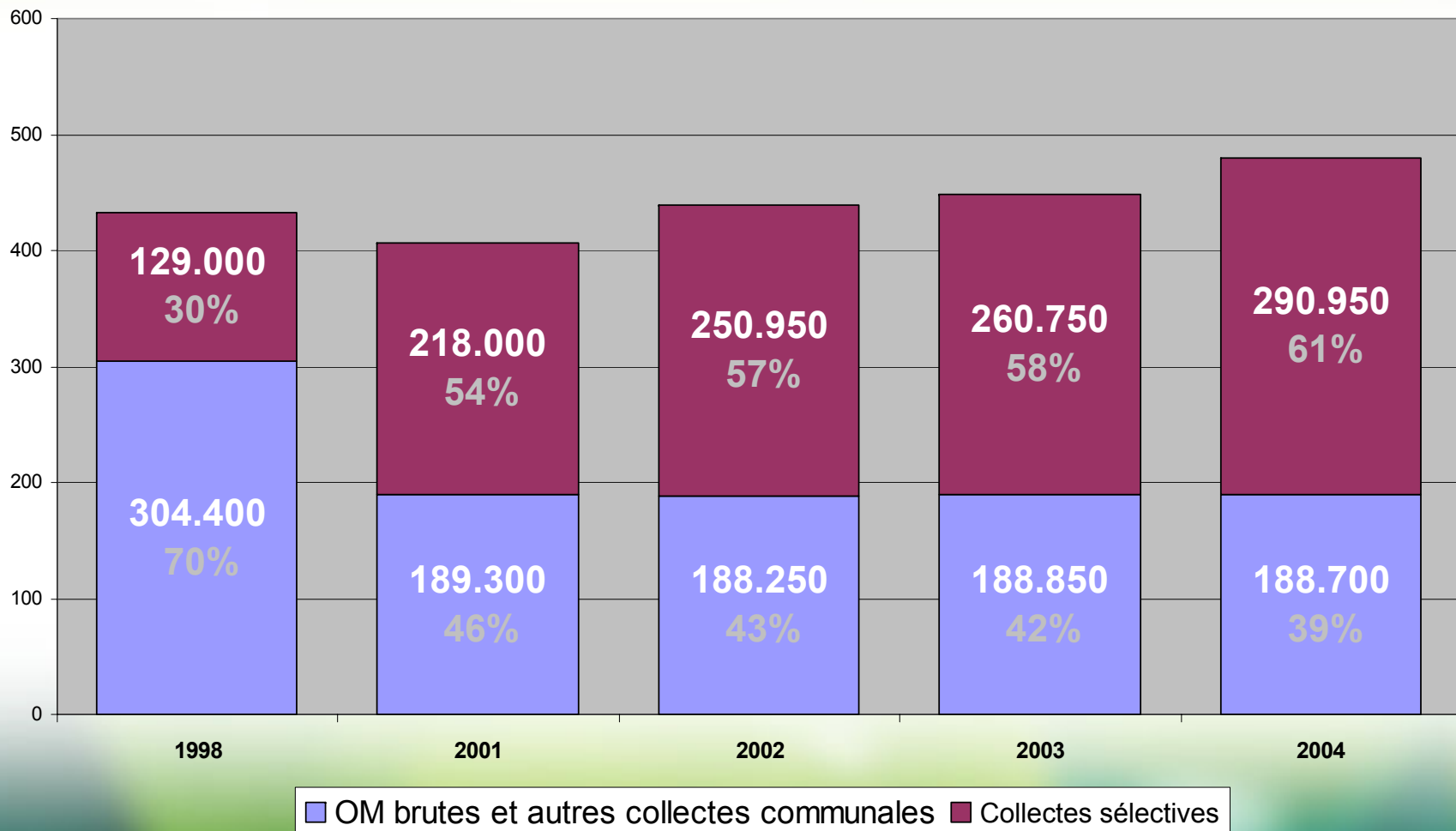
↑ recyclage valorisation de 59%(2005) à 90%

↓ mise en CET de 41%(2005) à 10%

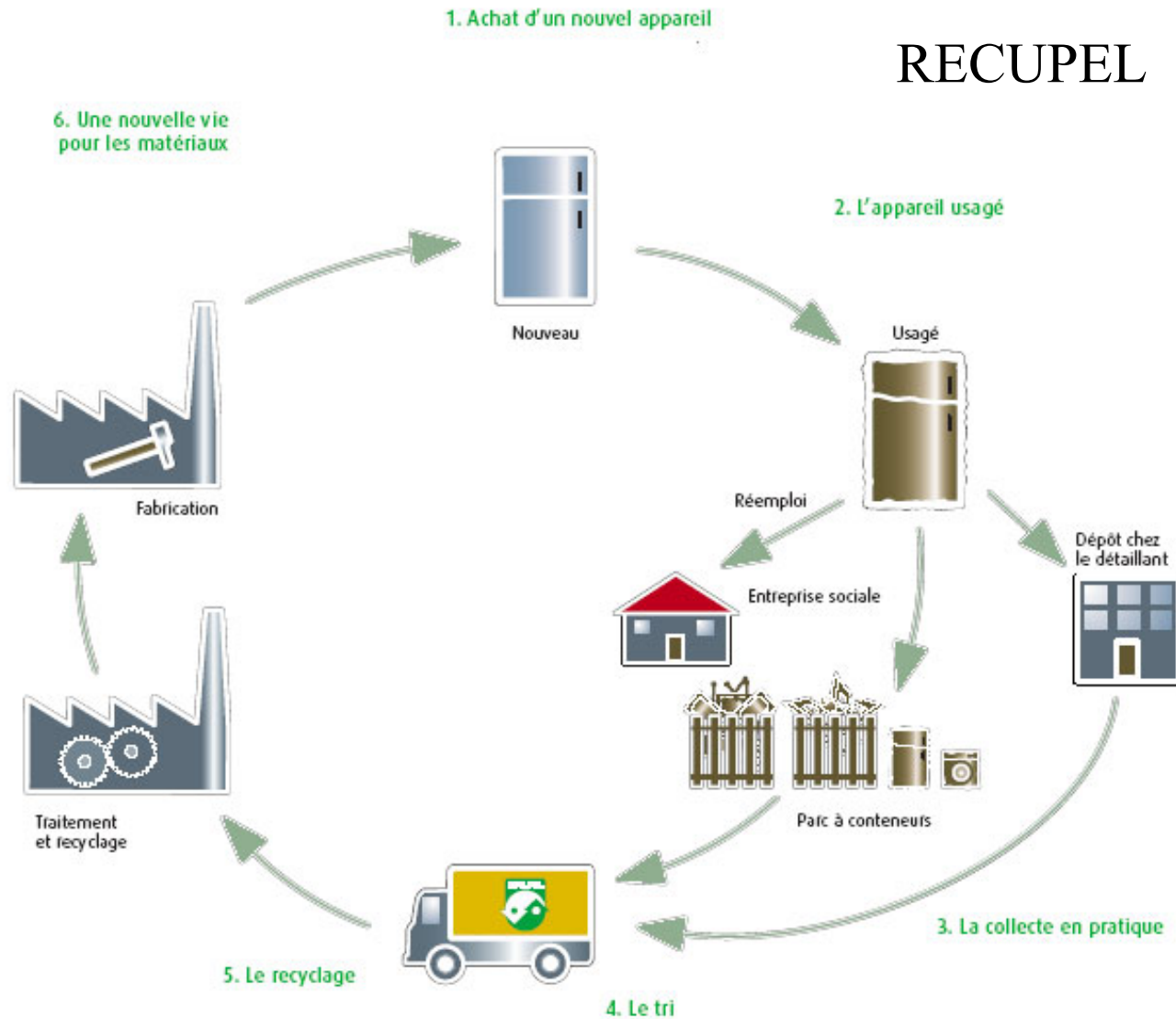
Pour atteindre ces objectifs,
INTRADEL s'est dotée d'outils
performants pour optimiser :

- les collectes sélectives
- le tri
- le traitement
- l'élimination du résidu ultime

EVOLUTION DES COLLECTES SELECTIVES



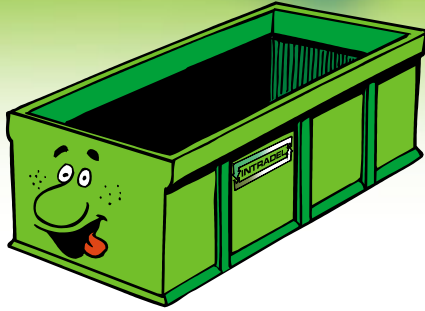
Principe des obligations de reprise



OBLIGATIONS DE REPRISE – ORGANISMES DE GESTION

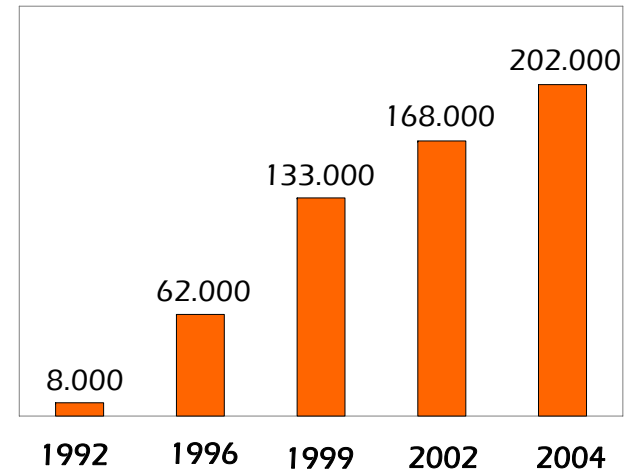
- Emballages : Fost+
- DEEE : Recupel
- Piles : Bebat
- Pneux : Recytyre
- Huiles alimentaires : Valorfrit
- Huiles minérales : Valorlub

Collectes sélectives



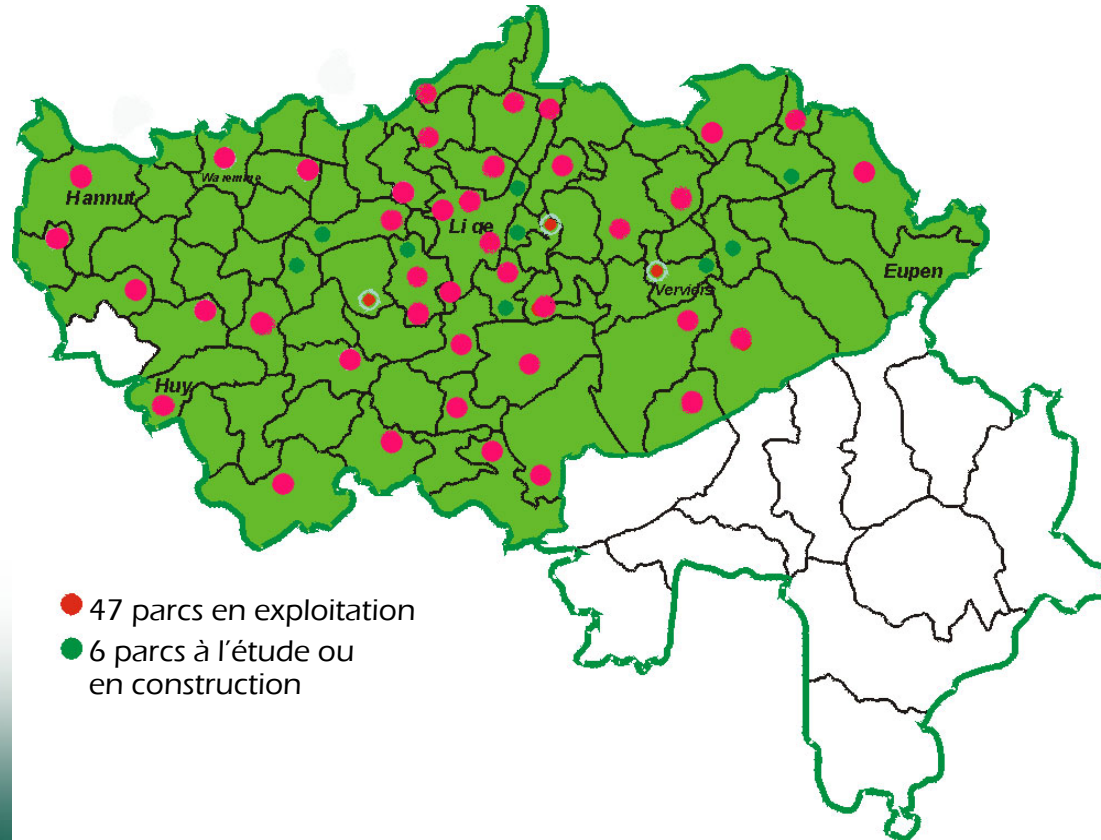
Les recyparcs

Evolution des tonnages



160 conteneurs/jour

2.000.000 visiteurs





Déchets repris au sein des recyparcs

Taux de recyclage : 55% (70% sans inertes)

Déchets inertes	41%
Déchets verts	23 %
Encombrants	14 %
Bois	8 %
Papiers - cartons	5 %
métaux	3 %
verre	2 %
DEEE	1,6 %

Bouteilles et flacons en plastique	0,4 %
Huile	0,3 %
Frigolite	0,1 %
Carton à boisson	0,1 %
éternit	0,04 %
Textile	0,02 %
Bouchons en liège	0,01 %

Soumis à obligation de reprise: 12,2 %

Collectes sélectives

Les bulles à verre



1.078 sites
2.347 bulles

En 2005, 23.520 tonnes collectées
(soit une moyenne de 24 kg/an.hab.)



Les collectes sélectives en porte-à-porte:

des papiers-cartons : mensuelle

des P.M.C.(sac bleu) : bimensuelle



En 2005 : Papiers-cartons : 43.920 tonnes (45 kg/an.hab.)

PMC :14.490 tonnes (15 kg/an.hab.)

SITEL

- Tri des PMC
- Réinsertion par le travail et la formation de chômeurs de longue durée et de minimexés
- Partenaires d'INTRADEL : CPAS, RECMA, MEUSINVEST, SOWECSOM
- Création de 30 emplois
- Capacité : 18.000 tonnes/an

30.000 sacs triés par jour



RECYDEL S.A.



Démantèlement
des déchets
d'équipements
électriques et
électroniques

Les centres de traitement des déchets verts

COMPOSTAGE PAR AÉRATION FORCÉE

en 2005,
52.000 tonnes traitées

27.000 tonnes
de compost valorisées



Ordures ménagères résiduelles

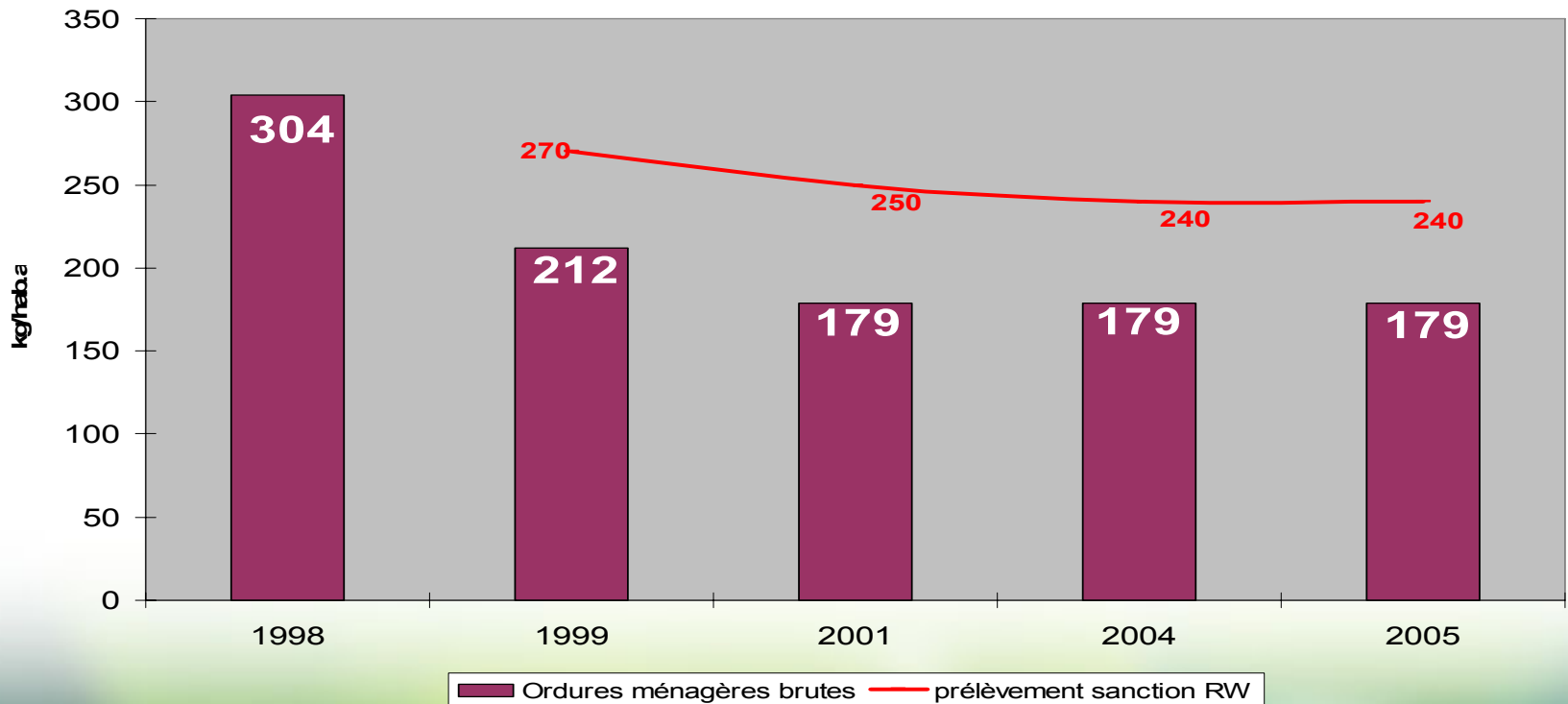
173.500 tonnes collectées
Soit une moyenne de 179 kg/hab.an

Les extrêmes :
de 92 à 272 kg/hab.an

Systèmes de collecte
57 communes → sac payant
10 communes → conteneur à puce
4 communes → étiquette payante
1 commune → système non payant

Prélèvement-sanction = 240 kg/hab.an

Evolution de la moyenne OM



L'usine de valorisation énergétique

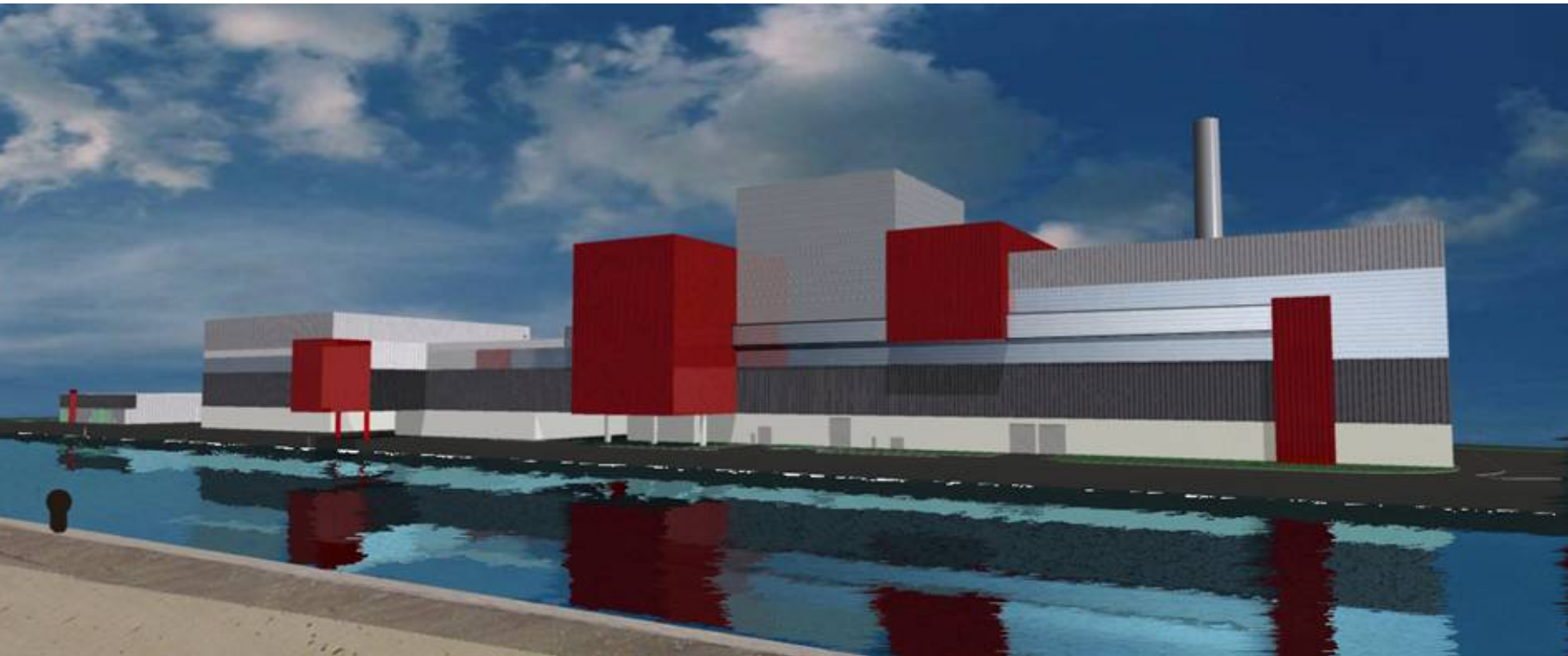


Arrivages 2005:

- 40.000 tonnes par barges
- 134.000 tonnes par camions

Production de 83.500.000 kWh

Une nouvelle unité de valorisation énergétique pour 2009



Budget global : 180.000.000 euros

Le centre d'enfouissement technique de classe 2

Apports 2005 :
175.740 tonnes

Soit - 23% par rapport
à 2000

Le C.E.T. de Hallembaye II :

- zone A : 3,5 millions de m³
- zone B : 1 million de m³



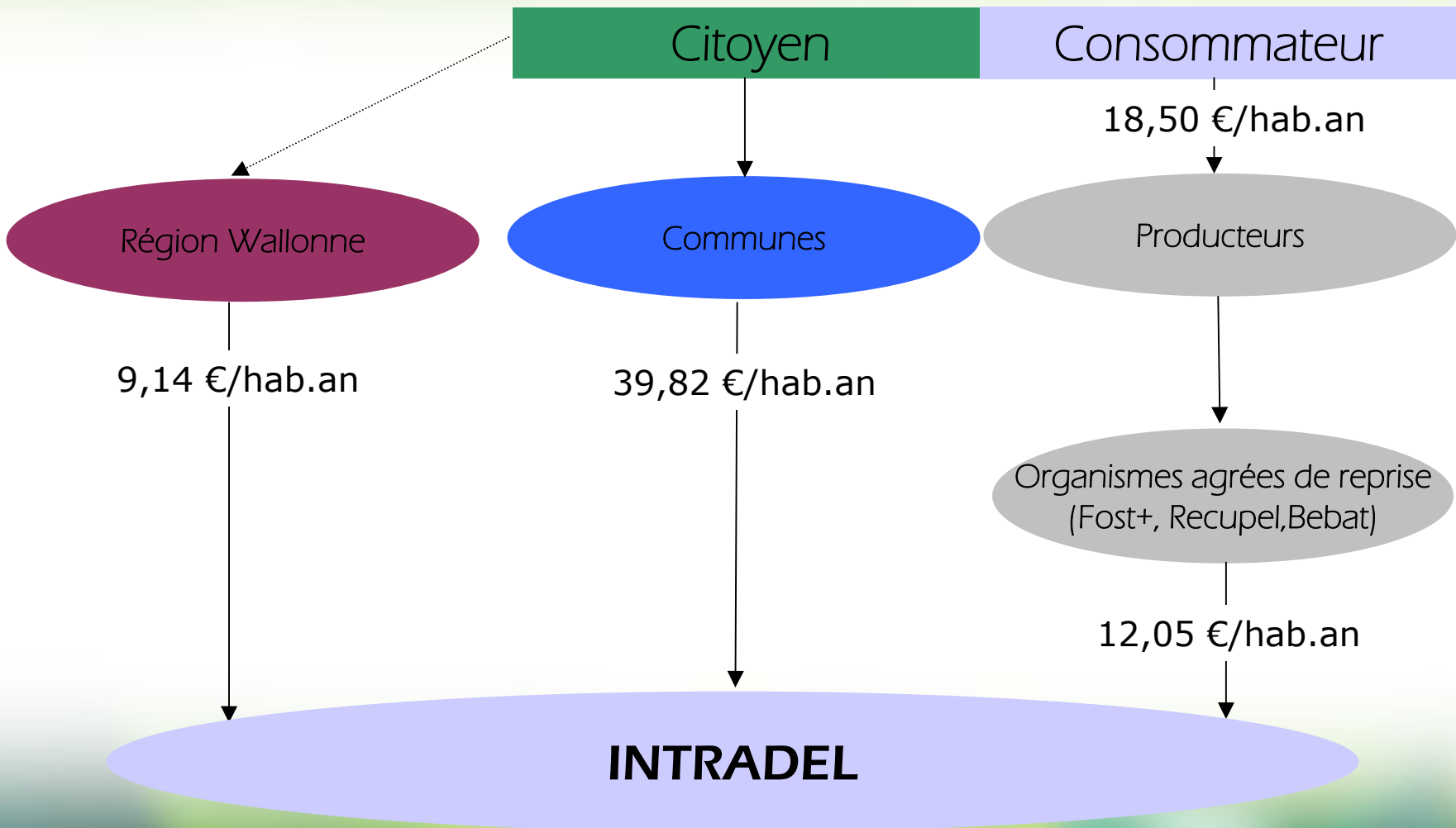
Budget global : 40.000.000 euros

Systeme de Management Environnemental



Unité de valorisation énergétique
(décembre 2001)
C.E.T. d'Hallembaye
(octobre 2002)

Sources de financement : Situation actuelle



Sources de financement : Situation actuelle

Région Wallonne

9,14 €/hab.an

Subsides à l'investissement
Personnel subventionné
Financement DSM
Financement P/C (hors emballages)

Communes

39,82 €/hab.an

OM : collecte et traitement
Terme fixe (€/hab) et Terme prop (€/t)
PAC : transport et traitement
Terme fixe (€/hab)

Consommateur

18,50 €/hab.an

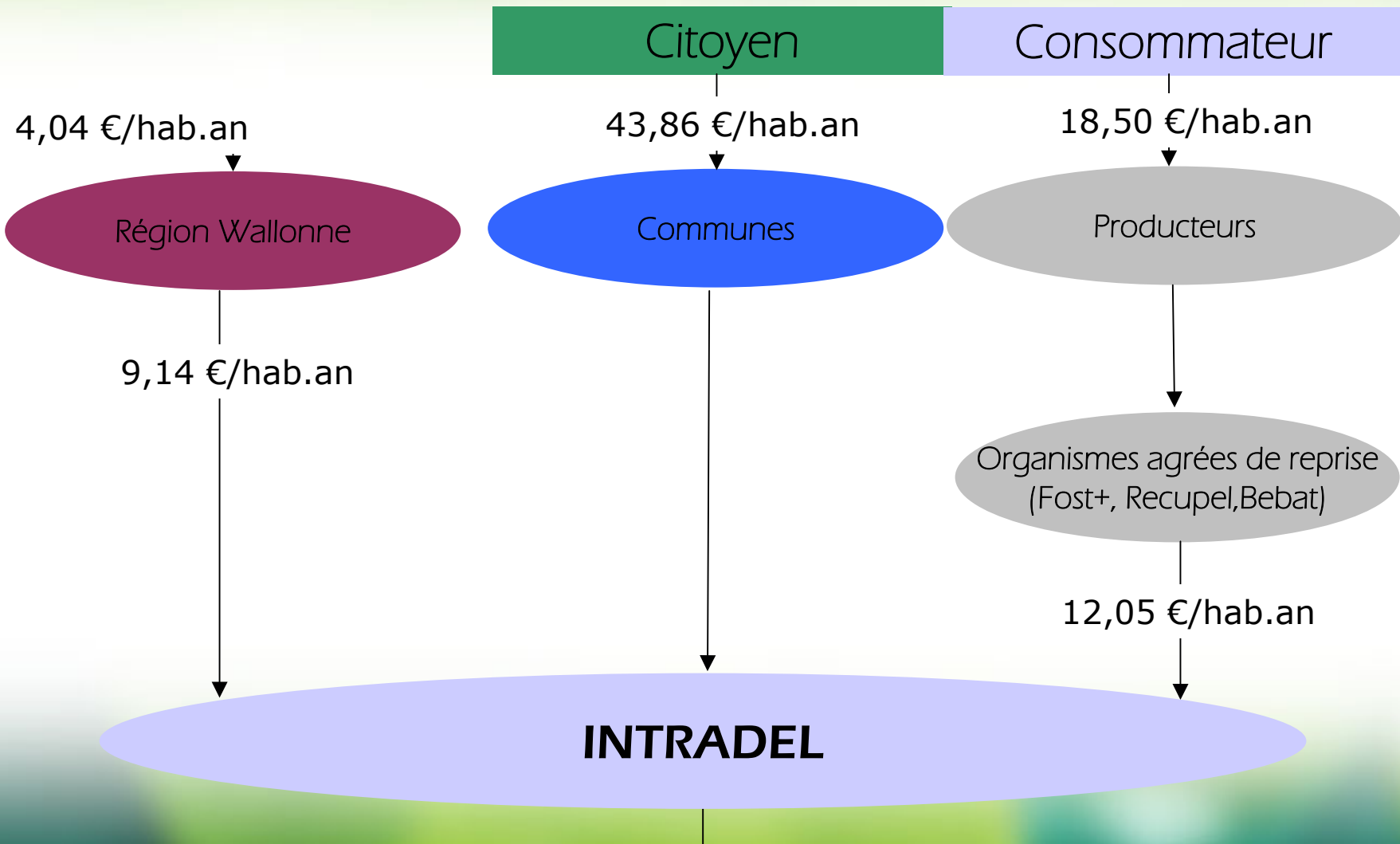
Cotisation à la pièce
achetée et cotisation
d'emballage

Organismes agréés de reprise
(Fost+, Recupel, Bebat)

12,05 €/hab.an

Coûts de collecte, tri et
traitement

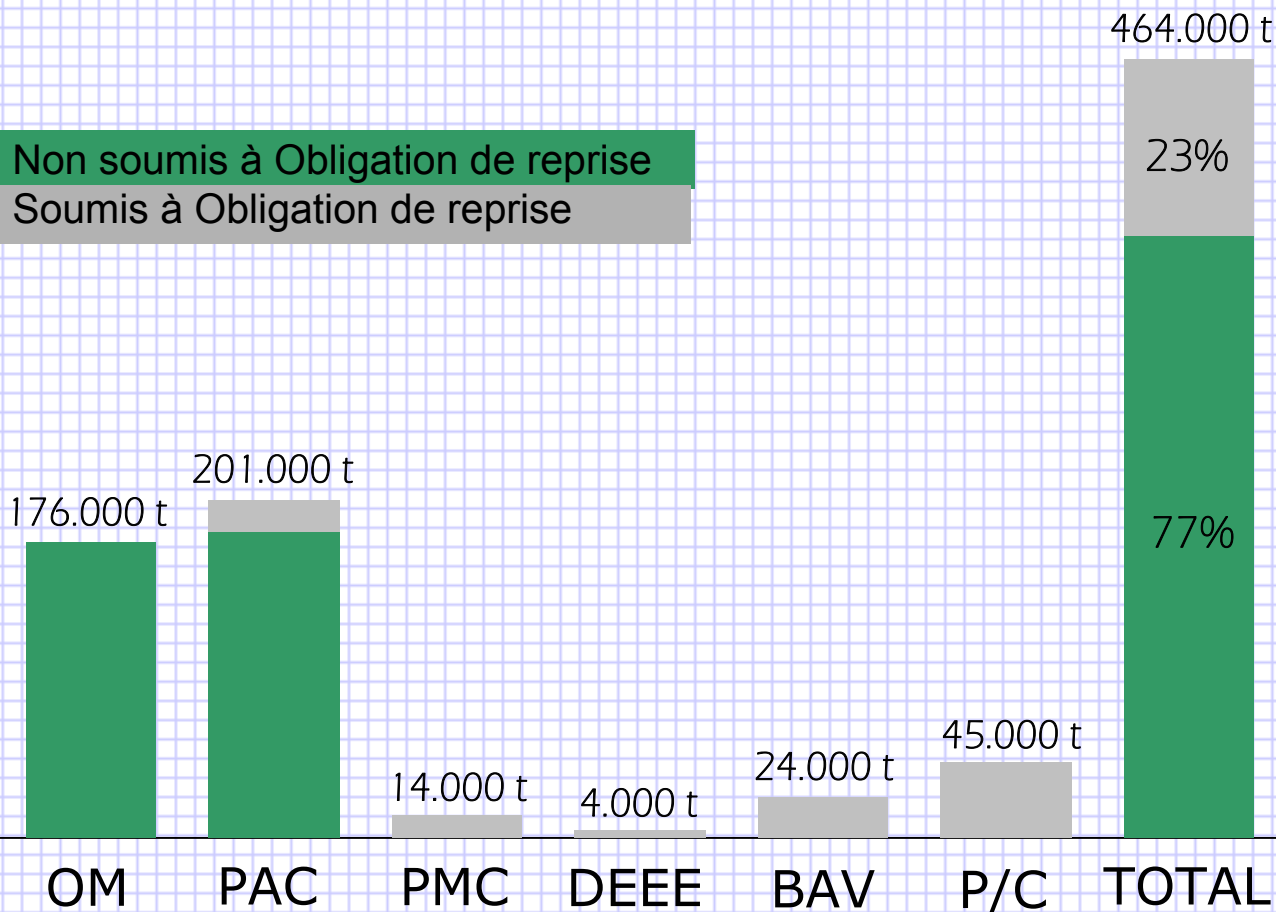
Sources de financement : A partir de 2008



Répartition des quantités (t/an)

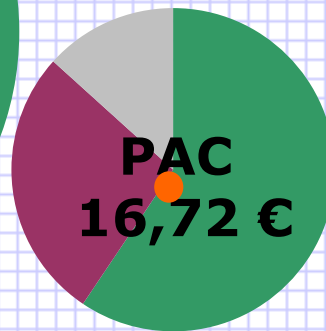
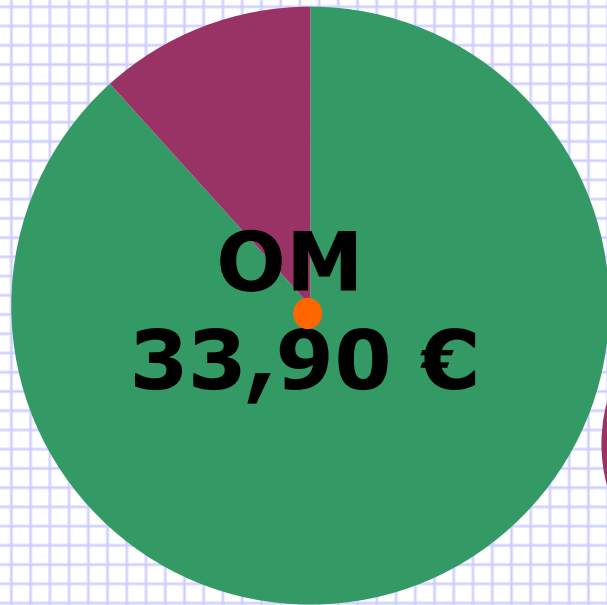
INTRADEL

Non soumis à Obligation de reprise
Soumis à Obligation de reprise



Répartition des coûts (€/hab.an)

INTRADEL



Citoyens
Org. agréés
Région Wallonne

186 €/t

77 €/t

372 €/t

438 €/t

64 €/t

20 €/t